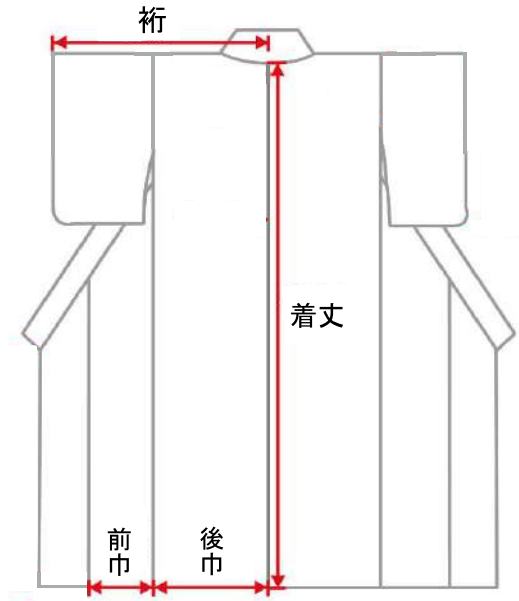


法衣・きもの 洗いと補修
株式会社 山口西光堂

0120-974-704
075-382-5918(代)
075-382-5919

取扱製品カタログ

- 夏用／ポリエステル65%・麻35%
- 冬用／ポリエステル70%・ウール30%
※綿ポリもあります。綿80%・ポリエステル20%
- 16,000円(税抜)
- ゆったり巾のキングサイズ
18,000円(税抜)
- ポリ紬・セオ紬 +2,000円(税別)
※別注寸法 +12,000円(税抜)



寸法表

上段:鯨尺 下段:cm

	SS	S	M	L	LL	3L	4L
身長	156cm ~160cm	161cm ~165cm	166cm ~170cm	171cm ~175cm	176cm ~180cm	181cm ~185cm	186cm ~190cm
着丈	3尺5寸	3尺6寸	3尺7寸	3尺8寸	3尺9寸	4尺	4尺1寸
	132cm	136cm	140cm	144cm	148cm	151cm	155cm
衿	1尺7寸5分	1尺7寸8分	1尺8寸	1尺8寸3分	1尺8寸7分	1尺9寸	1尺9寸
	66cm	67cm	68cm	69cm	71cm	72cm	72cm
前巾	6寸8分	6寸8分	7寸2分	7寸2分	7寸2分	7寸5分	7寸5分
	26cm	26cm	27cm	27cm	27cm	28.5cm	28.5cm
後巾	7寸8分	7寸8分	8寸2分	8寸2分	8寸2分	8寸5分	8寸5分
	29.5cm	29.5cm	31cm	31cm	31cm	32cm	32cm

キングサイズ

	E-S	E-ML	E-LL	E3L
着丈	3尺6寸	3尺7寸5分	3尺9寸	4尺0寸5分
	136.5cm	142cm	148cm	153.5cm
衿	1尺8寸	1尺8寸3分	1尺9寸	1尺9寸3分
	68.5cm	69.5cm	72cm	73cm
前巾	8寸	8寸	8寸	8寸
	30.5cm	30.5cm	30.5cm	30.5cm
後巾	9寸	9寸	9寸	9寸
	34cm	34cm	34cm	34cm

女性用

	S	M	L	LL
身長	151cm ~155cm	156cm ~160cm	161cm ~165cm	166cm ~170cm
着丈	3尺4寸	3尺5寸	3尺6寸	3尺7寸
	128cm	132cm	136cm	140cm
衿	1尺7寸	1尺7寸4分	1尺7寸8分	1尺8寸2分
	64cm	66cm	67cm	69cm
前巾	6寸3分	6寸3分	6寸3分	6寸5分
	24cm	24cm	24cm	25cm
後巾	8寸	8寸	8寸	8寸
	30cm	30cm	30cm	30cm

※くりこし無し 対丈で着用 袖付女性使用 袖付6寸 身八つ口3寸5分

スポンジ底



M (23.0cm)	L (25.0cm)	LL (27.0cm)
2,500円(税抜)	2,500円(税抜)	3,000円(税抜)

女性用
(小判型)

M (23.0cm)	L (23.5cm)	LL (24.5cm)
2,500円(税抜)	2,500円(税抜)	3,000円(税抜)

時雨履きは+1,000円(税別)
※女性用は時雨履きがございません

快適草履 楽フィット

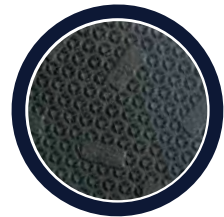


左右非対称デザイン



花緒位置を親指側に寄せることで
美しさと安全性を保ちます。

厚底ラバーソール



クッション性と
耐久性に優れ
滑りにくく
疲れにくい。
抜群の履き心地です。

M (25.0cm)	L (26.0cm)	LL (27.0cm)	3L (28.5cm)
6,500円(税抜)	6,500円(税抜)	7,000円(税抜)	7,500円(税抜)

時雨履きは+1,000円(税別)

花緒:ビニール
天板:PVC(黄チバ)
底:ラバースポンジ
ヒール高:3.3cm
国産

- 注文方法 商品のご注文は、FAXまたはお電話にてお願いします。
※営業時間: (月~土) 9~17時、(日・祝) 休み
- 値段表記 カタログ記載の商品代金は税抜価格になります。
別途、消費税がかかります。
- 送料規定 お買い上げ10,000円以上(税抜)で送料無料とさせていただきます。
10,000円(税抜)未満の場合、送料1,000円を別途ご負担頂きますようお願いいたします。
その他、商品に関するご質問やお問い合わせ等は、お気軽に弊社および営業担当者までご相談ください。

法衣・きもの 洗いと補修
株式会社 山口西光堂

0120-974-704

〒615-8165
京都市西京区榎原盆山18-1 ダイヤモンドヒルズ1F
<http://www.saikoudou.net>

075-382-5918(代)
075-382-5919

草履

白衣

半襦袢

合物 天竺 4,500円(税抜)

本体 綿100%
袖 ブロード
掛衿 ポリエステル



● 筒袖は+500円(税抜)
寸法表

	M	L	LL	女性用
着丈	2尺 75.8cm	2尺2寸 83.3cm	2尺2寸 83.3cm	1尺9寸 72cm
衿	1尺7寸3分 65.5cm	1尺7寸8分 67.4cm	1尺8寸3分 69.3cm	1尺6寸8分 63.6cm
前巾	6寸8分 25.7cm	7寸3分 27.7cm	7寸8分 29.5cm	6寸8分 25.8cm
後巾	8寸3分 31.4cm	8寸8分 33.3cm	9寸3分 35.2cm	8寸3分 31.4cm

夏物 クレープ 5,500円(税抜)

本体 綿100%
袖 クレープ
掛衿 紹ポリエステル

冬物 ネル 6,000円(税抜)

本体 綿100%
袖 ブロード
掛衿 ポリエステル

● 全て紐付き

夏物 4,800円(税抜)

★ドライメッシュTシャツ半襦袢(和装衿付き)
綿60% 吸汗速乾ポリエステル40% 衿:ポリエステル100%

・吸汗・速乾性にすぐれ、着心地もサラツとして快適。
・洗濯後もすぐに乾燥、型崩れもしにくいのでお手入れ簡単。



夏物

冬物 6,300円(税抜)

★綿キルトTシャツ半襦袢(和装衿付き)(5分丈袖)
表裏面/綿100% 中わた/ポリエステル100% 衿:ポリエステル100%

・暖かい空気を逃さない三層編。
・肌に当たる部分が、綿100%。



冬物

夏物 冬物 共通サイズ

胸囲 M(88~96cm)/L(96~104cm)/LL(104~112cm)

作務衣各種 22,000円(税抜)

合物 利休鼠・紺

ポリエステル100%
紬織風

夏物 紺・中鼠

吸汗速乾ポリエステル100%

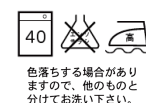
冬物 黒・紺・茶

ポリエステル100%
カシミヤドスキン厚地
帯電防止



サイズ	M	L	LL
身長	165~169	170~175	176~
ウエスト	70~90	75~95	80~
身丈	76	80	84
ズボン下	107	112	117

※単位:cm



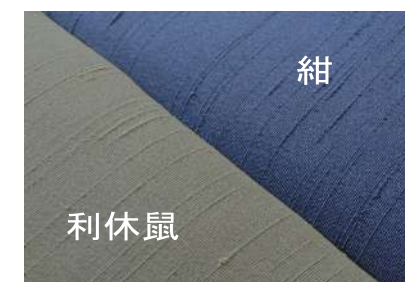
色落ちする場合がありますので、他のものと分けてお洗下さい。

袖口 裾口 ゴム入り
ウエスト部分 紐付き
ポケット付

(上前内側、下前外側、ズボン両サイド)



夏物



合物



冬物

被り半襦袢

マジック帯

夏物・冬物
2,500円(税抜)

ストレッチ性に優れ、
着脱が簡単!

長尺サイズ
巾:10cm × 長さ:120cm
(夏物・冬物共通)

※長さ100cmもあります

夏物



・夏物はスベリ止め加工付
・冬物は裏側ポケット付

冬物



博多帯

綿 4,700円(税抜)
正絹 9,500円(税抜)

しっかり締まって
緩みにくい。
定番角帯です。



帯

綿 簡単帯

6,000円(税抜)

簡単着脱マジック付
綿100%



網帯

8,000円(税抜)

蒸れずにかんたん、楽に
締められます。
レーヨン・ナイロン・オペロン



腰紐

1,500円(税抜)

長尺約2.3m
毛 100%



ストレッチ足袋 五枚コハゼ

S/M 2,500円(税抜)

L/LL/3L 2,800円(税抜)

4L/5L 3,000円(税抜)



表地	ナイロン	100%
甲裏地	綿	100%
底地	表側	ポリエステル 100%
	裏側	綿 100%
日本製		

弾力、収縮性に富む...足にピッタリ
型崩れしない...優美な足元
クッション底 東レナイロン使用

S	M	L	LL	3L	4L	5L
21.5~22.0	22.5~23.5	24.0~24.5	25.0~26.0	26.5~27.0	27.5~28.0	28.0~29.0

※単位:cm

ブロード足袋 四枚コハゼ

22.0~27.5cm(0.5cm刻み)

2,000円(税抜)

28.0~29.0cm(0.5cm刻み)

2,200円(税抜)



晒裏 ※冬用(ネル裏)もあります
綿100% 日本製

足袋カバー

大 (25.0~27.0cm)

小 (22.0~25.0cm)

1,400円(税抜)

ストレッチ ロゴムタイプ
ナイロン100% 日本製



作務衣

足袋