

草履

スポンジ底



M (23.0cm)	L (25.0cm)	L L (27.0cm)
2,000円(税抜)	2,200円(税抜)	2,500円(税抜)



時雨履きは+1,000円(税別)
※女性用もあります

新発売 快適草履 楽フィット

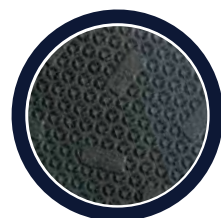


左右非対称デザイン



花緒位置を親指側に寄せることで
美しさと安全性を保ちます。

厚底ラバーソール



クッション性と
耐久性に優れ
滑りにくく
疲れにくい。
抜群の履き心地です。

M (25.0cm)	L (26.0cm)	L L (27.0cm)	3 L (28.5cm)
6,500円(税抜)	6,500円(税抜)	7,000円(税抜)	7,500円(税抜)

時雨履きは+1,000円(税別)

花緒:ビニール
天板:PVC(黄チバ)
底 :ラバースポンジ
ヒール高:3.3cm
国産

- ・注文方法 商品のご注文は、FAXまたはお電話にてお願いします。
※営業時間: (月~土) 9~17時、(日・祝) 休み
 - ・消費税 カタログ記載の商品代金は税抜価格になります。
別途、消費税がかかります。
 - ・送料規定 お買い上げ10,000円以上(税抜)で送料無料とさせていただきます。
10,000円(税抜)未満の場合、送料1,000円を別途ご負担頂きますようお願いいたします。
- その他、商品に関するご質問やお問い合わせ等は、お気軽に弊社および営業担当者までご相談くださいませ。

法衣・きもの 洗いと補修
株式会社 山口西光堂

0120-974-704

〒615-8165
京都市西京区椋原盆山18-1 ダイヤモンドヒルズ1F
<http://www.saikoudou.net>

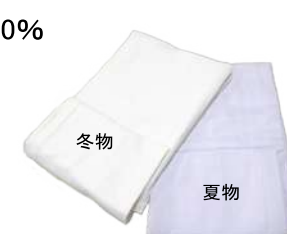
075-382-5918(代)
FAX 075-382-5919

法衣・きもの 洗いと補修
株式会社 山口西光堂

0120-974-704
075-382-5918(代)
FAX 075-382-5919

取扱製品カタログ

- 夏用/ポリエステル65%・麻35%
 - 冬用/ポリエステル70%・ウール30%
 - 14,500円(税抜)
 - ゆったり巾のキングサイズ
 - 16,000円(税抜)
 - 綿ポリ +2,000円(税別)
 - ポリ紬・セオ紬 +4,000円(税別)
- ※別注寸法 +12,000円(税抜)

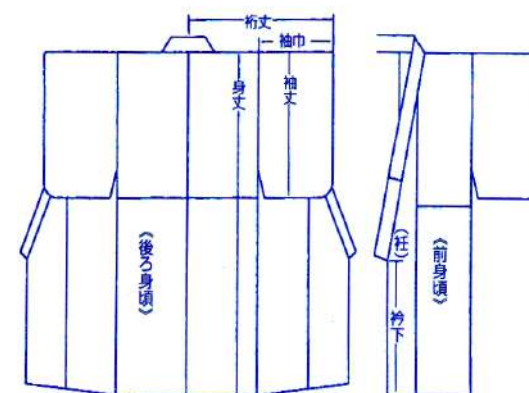


白衣

	きもの寸法表					上段:鯨尺 下段:cm		
	SS	S	M	L	LL	3L	4L	女
身長	156cm ~160cm	161cm ~165cm	166cm ~170cm	171cm ~175cm	176cm ~180cm	181cm ~185cm	186cm ~190cm	156cm ~160cm
身丈	3尺5寸 132cm	3尺6寸 136cm	3尺7寸 140cm	3尺8寸 144cm	3尺9寸 148cm	4尺 151cm	4尺1寸 155cm	4尺3寸 159cm
	1尺7寸5分 66cm	1尺7寸8分 67cm	1尺8寸 68cm	1尺8寸3分 69cm	1尺8寸7分 71cm	1尺9寸 72cm	1尺9寸 72cm	1尺7寸3分 65.5cm
袖丈	1尺3寸 49cm	1尺3寸 49cm	1尺3寸 49cm	1尺3寸 49cm	1尺3寸 49cm	1尺3寸5分 51cm	1尺3寸5分 51cm	1尺3寸 49cm
	6寸8分 26cm	6寸8分 26cm	7寸2分 27cm	7寸2分 27cm	7寸2分 27cm	7寸5分 28.5cm	7寸5分 28.5cm	6寸3分 24cm
後巾	7寸8分 29.5cm	7寸8分 29.5cm	8寸2分 31cm	8寸2分 31cm	8寸2分 31cm	8寸5分 32cm	8寸5分 32cm	8寸 30.5cm
	1尺7寸5分 66cm	1尺8寸 68cm	1尺8寸5分 70cm	1尺9寸 72cm	1尺9寸5分 74cm	2尺 75.6cm	2尺5分 77.5cm	2尺5分 77.5cm

きもの寸法表(キングサイズ)

	E-S	E-ML	E-LL	E3L
身丈	3尺6寸 136.5cm	3尺7寸5分 142cm	3尺9寸 148cm	4尺0寸5分 153.5cm
	1尺8寸 68.5cm	1尺8寸3分 69.5cm	1尺9寸 72cm	1尺9寸3分 73cm
袖丈	1尺3寸 49.5cm	1尺3寸 49.5cm	1尺3寸 49.5cm	1尺3寸5分 51cm
	9寸 34cm	9寸3分 35cm	1尺 38cm	1尺0寸3分 39cm
前巾	8寸 30.5cm	8寸 30.5cm	8寸 30.5cm	8寸 30.5cm
	9寸 34cm	9寸 34cm	9寸 34cm	9寸 34cm
衽巾	4寸3分 16.5cm	4寸3分 16.5cm	4寸3分 16.5cm	4寸3分 16.5cm
	1尺8寸 68.5cm	1尺8寸8分 71.5cm	1尺9寸6分 74cm	2尺0寸4分 77cm



半襦袢

被り半襦袢

合物 天竺 4,500円 (税抜)

本体 綿100%
袖 綿ブロード
掛衿 ポリエステル



・各種サイズ
紐付は+500円(税抜)

夏物 クレープ 5,500円 (税抜)

本体 綿100%
袖 クレープ
掛衿 紹ポリエステル

冬物 ネル 6,000円 (税抜)

本体 綿100%
袖 ポリエステル
掛衿 塩瀬ポリエステル

寸法表

	M	L	LL	女物
身丈	76.0cm	83.6cm	83.6cm	72.2cm
衿	65.7cm	67.6cm	69.5cm	63.8cm
袖丈	47.5cm	47.5cm	50.5cm	48.6cm

夏物 4,500円 (税抜)

★ドライメッシュTシャツ半襦袢(和装衿付き)
綿60% 吸汗速乾ポリエステル40% 衿: ポリエステル100%

・吸汗・速乾性にすぐれ、着心地もサラッとして快適。
・洗濯後もすぐに乾燥、型崩れもしにくいのでお手入れ簡単。



夏物

冬物 5,800円 (税抜)

★綿キルトTシャツ半襦袢(和装衿付き)(5分丈袖)
表裏面/綿100% 中わた/ポリエステル100% 衿: ポリエステル100%

・暖かい空気を逃さない三層編。
・肌に当たる部分が、綿100%。



冬物

夏物 冬物 共通

サイズ(胸囲) M(88~96cm)/L(96~104cm)/LL(104~112cm)

作務衣各種 20,000円 (税抜)

合物 利休鼠・紺

ポリエステル100%
紬織風

夏物 紺・中鼠

吸汗速乾ポリエステル100%

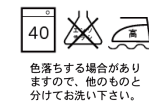
冬物 黒・紺・茶

ポリエステル100%
カシミアドスキン厚地
帯電防止



サイズ	M	L	LL
身長	165~169	170~175	176~
ウエスト	70~90	75~95	80~
身丈	76	80	84
ズボン下	107	112	117

単位: cm ※参考: 対応寸法の目安



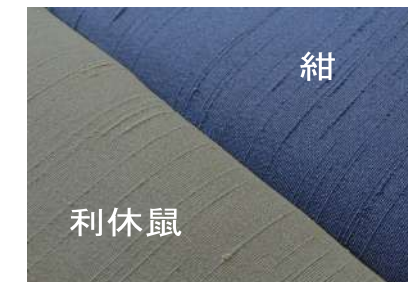
色落ちする場合がありますので、他のものと分けてお洗いなさい。

袖口 裾口 ゴム入り
ウエスト部分 紐付き
ポケット付

(上前内側、下前外側、ズボン両サイド)



夏物



合物



冬物

帯

マジック帯

夏物 2,500円 (税抜)

冬物 2,000円 (税抜)

ストレッチ性に優れ、
着脱が簡単!

フリーサイズ
巾: 10cm × 長さ: 110cm
(夏用・冬用共通)



夏物

冬物

博多帯

綿 3,500円 (税抜)

正絹 9,500円 (税抜)

しっかり締まって
緩みにくい。
定番角帯です。



綿 簡単帯

5,000円 (税抜)

簡単着脱マジック付
綿100%



網帯

7,000円 (税抜)

蒸れずにかんたん、楽に
締められます。
レーヨン・ナイロン・オペロン



腰紐

1,500円 (税抜)

長尺約2.3m
毛 100%



ストレッチ足袋 五枚コハゼ



S/M 2,500円 (税抜)

L/LL/3L 2,800円 (税抜)

4L/5L 3,000円 (税抜)

表地	ナイロン	100%
甲裏地	綿	100%
底地	表側	ポリエステル 100%
	裏側	綿 100%
日本製		

弾力、収縮性に富む・・・足にピッタリ
型崩れしない・・・優美な足元
クッション底 東レナイロン使用

S	M	L	LL	3L	4L	5L
21.5~22.0	22.5~23.5	24.0~24.5	25.0~26.0	26.5~27.0	27.5~28.0	28.0~29.0

ブロード足袋 四枚コハゼ



22.0~27.5cm (0.5cm刻み)

1,800円 (税抜)

28.0~29.0cm (0.5cm刻み)

2,000円 (税抜)

晒裏 ※冬用(ネル裏)もあります
綿100% 日本製

足袋カバー



大(25.0~27.0cm) 男性用
小(22.0~25.0cm) 女性用

1,400円 (税抜)

ストレッチ ロゴムタイプ
ナイロン100% 日本製

作務衣

足袋